



**Consejo General de la Abogacía**  
Ejecución presupuestaria Junio 2024



**Abogacía  
Española**  
CONSEJO GENERAL

# ÍNDICE

- I. Resumen económico Ejecutivo
- II. Capítulo de Ingresos
- III. Capítulo de Gastos
- IV. Capítulo de Inversiones

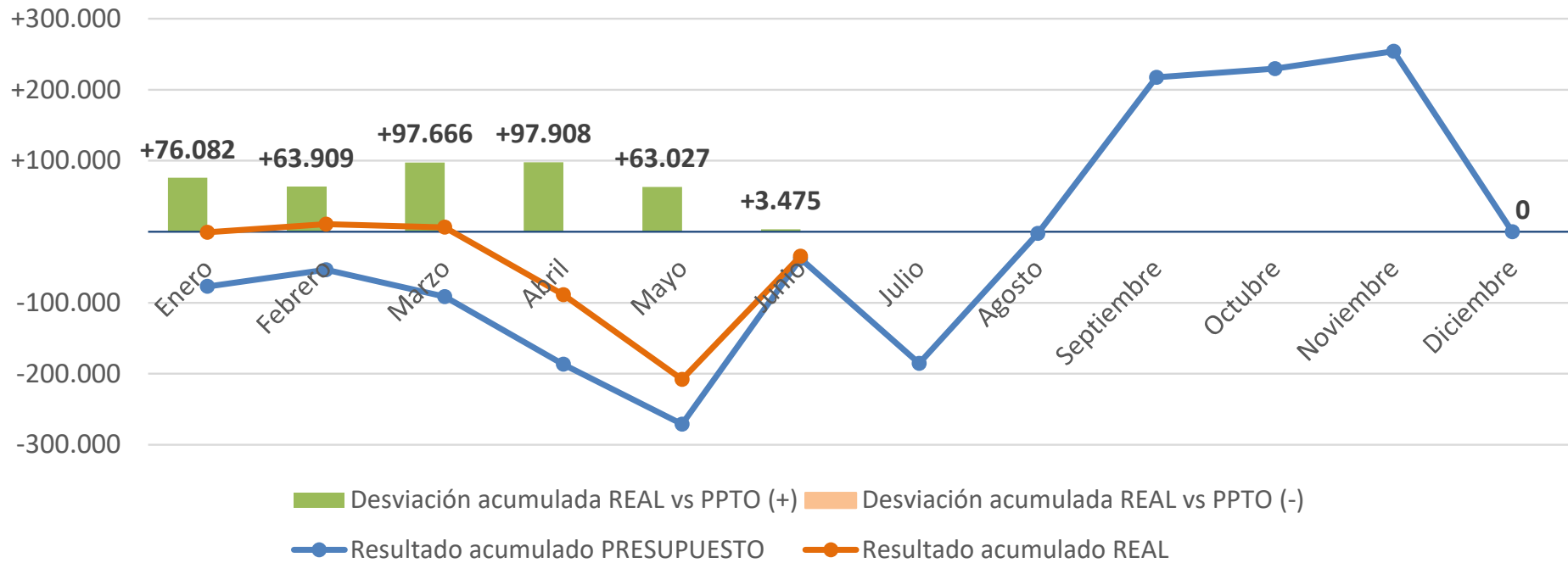


## I. Resumen económico ejecutivo

3

	PPTO 2024	REAL ACUMULADO Junio 2024	% PPTO
INGRESOS	11.870.563 €	5.724.223 €	48,2%
GASTOS	11.870.563 €	5.758.447 €	48,5%
RESULTADO	- €	-34.225 €	
INVERSIONES	994.945 €	614.111 €	61,7%

## Resultado acumulado mensualizado: Desviación presupuestaria



INGRESOS	ACUMULADO MENSUALIZADO				ANUAL	
	PRESUPUESTO ACUMULADO 2024 JUNIO	ACUMULADO JUNIO	DESVIACIÓN € ACUMULADO	% DESVIACIÓN	PRESUPUESTO 2024	% EJECUCIÓN REAL
<b>I. IMPORTE NETO DE LA CIFRA DE NEGOCIOS</b>	<b>5.002.379</b>	<b>4.991.561</b>	<b>(10.818)</b>	<b>-0,2%</b>	<b>10.222.760</b>	<b>48,8%</b>
1. APORTACIONES - CUOTAS DE LOS COLEGIOS DE ABOGADOS	4.779.959	4.766.370	(13.588)	-0,3%	9.562.271	49,8%
<i>Nº Colegiados (excl. exentos)</i>	<i>235.350</i>	<i>234.681</i>	<i>(669)</i>	<i>-0,3%</i>	<i>235.350</i>	<i>99,7%</i>
2. CUOTAS NUEVA INCORPORACIÓN	222.421	225.191	2.770	1,2%	660.490	34,1%
1. CUOTAS NUEVA INCORPORACIÓN EJERCIENTES	172.401	181.724	9.323	5,4%	558.338	32,5%
2. CUOTAS NUEVA INCORPORACIÓN NO EJERCIENTES	27.876	26.444	(1.432)	-5,1%	65.817	40,2%
3. CAMBIO A ABOGADO	22.143	17.023	(5.120)	-23,1%	36.335	46,8%
<b>II. OTROS INGRESOS DE EXPLOTACIÓN</b>	<b>770.414</b>	<b>705.328</b>	<b>(65.086)</b>	<b>-8,4%</b>	<b>1.584.387</b>	<b>44,5%</b>
1. INGRESOS ACCESORIOS Y OTROS DE GESTIÓN CORRIENTE	216.387	109.163	(107.224)	-49,6%	507.159	21,5%
1. CORRETAJES Y COMISIONES	17.530	16.500	(1.030)	-5,9%	65.470	25,2%
2. PATROCINIOS E INGRESOS POR PUBLICIDAD	165.330	75.529	(89.801)	-54,3%	344.695	21,9%
3. JORNADAS Y EVENTOS	9.000	4.625	(4.375)	-48,6%	17.500	26,4%
4. INGRESOS POR CURSOS	-	41	41		-	
5. CARNÉ EUROPEO	7.840	6.130	(1.710)	-21,8%	13.350	45,9%
6. REEMBOLSO CONDECORACIONES	9.845	2.038	(7.806)	-79,3%	16.408	12,4%
7. PROYECTOS INTERNACIONALES	6.841	-	(6.841)	-100,0%	36.851	0,0%
8. OTROS INGRESOS ACCESORIOS	-	4.298	4.298		12.885	33,4%
2. SUBVENCIONES DE EXPLOTACIÓN	292.955	325.953	32.998	11,3%	555.083	58,7%
1. SUBV INFRAESTRUCTURA JUSTICIA GRATUITA	292.955	325.953	32.998	11,3%	555.083	58,7%
3. COFINANCIACIÓN CORREO ELECTRÓNICO ABOGACÍA	261.072	270.212	9.140	3,5%	522.144	51,8%
<b>III. INGRESOS EXTRAORDINARIOS Y POR EXCESO DE PROVISIONES</b>	<b>-</b>	<b>-</b>	<b>-</b>		<b>-</b>	
<b>IV. INGRESOS FINANCIEROS (*)</b>	<b>31.708</b>	<b>27.334</b>	<b>(4.374)</b>	<b>-13,8%</b>	<b>63.416</b>	<b>43,1%</b>
<b>TOTAL INGRESOS</b>	<b>5.804.501</b>	<b>5.724.223</b>	<b>(80.278)</b>	<b>-1,4%</b>	<b>11.870.563</b>	<b>48,2%</b>

(\*) Se incluye intereses SVAl, ingreso con imputación directa Patrimonio Neto

GASTOS	ACUMULADO MENSUALIZADO				ANUAL	
	PRESUPUESTO ACUMULADO 2024 JUNIO	ACUMULADO JUNIO	DESVIACIÓN € ACUMULADO	% DESVIACIÓN	PRESUPUESTO 2024	% EJECUCIÓN REAL
<b>I. GASTOS OPERACIONALES</b>	2.099.129	2.019.399	(79.730)	-3,8%	3.978.243	50,8%
1. RELACIONES INSTITUCIONALES	17.909	43.617	25.708	+143,5%	65.818	66,3%
2. OFICINA DE REPRESENTACIÓN INSTITUCIONAL	-	-	-		-	
3. INFORMES Y RECURSOS JURÍDICOS	16.658	16.719	61	+0,4%	41.114	40,7%
4. TECNOLOGÍA Y SISTEMAS	1.004.867	930.977	(73.890)	-7,4%	1.725.720	53,9%
5. CORREO ELECTRÓNICO ABOGACÍA	720.108	694.676	(25.432)	-3,5%	1.435.235	48,4%
6. ENCUENTROS Y JORNADAS	9.000	24.703	15.703	+174,5%	96.000	25,7%
7. PROYECCIÓN SOCIAL	76.700	95.232	18.532	+24,2%	158.000	60,3%
8. REVISTA	33.000	9.785	(23.216)	-70,4%	126.000	7,8%
9. ABOGACÍA TRANSFORMADORA	220.887	203.691	(17.196)	-12,9%	330.356	61,7%
<b>II. PAQUETE BIENVENIDA A LA ABOGACÍA Y CARNÉ EUROPEO</b>	123.336	95.427	(27.909)	-22,6%	291.528	32,7%
<b>III. DELEGACIÓN BRUSELAS</b>	176.448	171.347	(5.101)	-2,9%	354.576	48,3%
<b>IV. GASTOS GENERALES Y DE ADMINISTRACIÓN</b>	573.517	607.480	33.963	+5,9%	1.211.103	50,2%
1. SERVICIOS EXTERIORES GENERALES	317.948	323.930	5.982	+1,9%	673.352	48,1%
2. GASTOS SEDE	138.229	149.739	11.510	+8,3%	277.416	54,0%
3. GASTOS OFICINA	52.125	68.783	16.658	+32,0%	108.090	63,6%
4. COMUNICACIONES	51.062	47.931	(3.131)	-6,1%	102.125	46,9%
5. GASTOS ASOCIADOS AL PERSONAL	14.153	17.096	2.944	+20,8%	50.119	34,1%
<b>V. CUOTAS ORGANISMOS NACIONALES E INTERNAC.</b>	361.976	362.993	1.016	+0,3%	664.212	54,7%
1. ORGANISMOS NACIONALES	22.898	24.298	1.400	+6,1%	55.795	43,5%
2. ORGANISMOS INTERNACIONALES	136.579	136.195	(384)	-0,3%	243.417	56,0%
3. CONFEDERACION ABOGADOS JOVENES	40.000	40.000	-	+0,0%	40.000	100,0%
4. FUNDACIÓN ABOGACIA ESPAÑOLA	100.000	100.000	-	+0,0%	200.000	50,0%
5. FUNDACIÓN ABOGACÍA FUTURA	62.500	62.500	-	+0,0%	125.000	50,0%

## III. Capítulo de Gastos

GASTOS	ACUMULADO MENSUALIZADO				ANUAL	
	PRESUPUESTO ACUMULADO 2024 JUNIO	ACUMULADO JUNIO	DESVIACIÓN € ACUMULADO	% DESVIACIÓN	PRESUPUESTO 2024	% EJECUCIÓN REAL
<b>VI. ÓRGANOS DE GOBIERNO: OPERATIVOS</b>	134.258	107.042	(27.216)	-20,3%	231.300	46,3%
1. PRESIDENCIA Y CARGOS DESIGNACIÓN	4.596	2.294	(2.302)	-50,1%	9.000	25,5%
2. PLENO	5.000	18.200	13.200	+264,0%	10.000	182,0%
3. COMISIÓN PERMANENTE	-	266	266		-	
4. COMISIONES ORDINARIAS Y SUBCOMISIONES	124.662	86.282	(38.381)	-30,8%	212.300	40,6%
<b>VII. ÓRGANOS DE GOBIERNO: DESPLAZAMIENTOS</b>	167.341	155.102	(12.239)	-7,3%	319.020	48,6%
1. PRESIDENCIA Y CARGOS DESIGNACIÓN	97.004	86.932	(10.071)	-10,4%	188.175	46,2%
2. PLENO	6.138	7.468	1.330	+21,7%	12.276	60,8%
3. COMISIÓN PERMANENTE	3.577	2.984	(593)	-16,6%	6.260	47,7%
4. COMISIONES ORDINARIAS Y SUBCOMISIONES	60.622	57.718	(2.904)	-4,8%	112.309	51,4%
<b>VIII. ORGANOS DE GOBIERNO: DIETAS</b>	272.237	260.828	(11.410)	-4,2%	518.249	50,3%
1. PRESIDENCIA Y CARGOS DESIGNACIÓN	82.280	68.907	(13.373)	-16,3%	152.453	45,2%
2. PLENO	102.340	118.135	15.795	+15,4%	204.680	57,7%
3. COMISIÓN PERMANENTE	10.380	7.370	(3.010)	-29,0%	20.760	35,5%
4. COMISIONES ORDINARIAS Y SUBCOMISIONES	77.237	66.416	(10.822)	-14,0%	140.356	47,3%
<b>IX. DOTACIÓN A LAS PROVISIONES/GTOS EXCEPCIONALES</b>	-	-	-		-	
<b>X. GASTOS DE PERSONAL</b>	1.465.030	1.500.584	35.554	+2,4%	3.304.789	45,4%
<b>XI. TRIBUTOS</b>	-	-	-		2.499	0,0%
<b>XII. AMORTIZACIONES</b>	468.879	478.246	9.367	+2,0%	994.945	48,1%
1. AMORTIZACIÓN INVERSIÓN TECNOLOGÍA	425.586	433.910	8.324	+2,0%	908.359	47,8%
2. AMORTIZACIÓN RESTO DE ACTIVOS	43.293	44.336	1.043	+2,4%	86.586	51,2%
<b>XIII. GTOS FROS E IMPUTACION SUBVENCIONES Y DONACIONES</b>	50	-	(50)	-100,0%	100	0,0%
<b>XIV. IMPUESTO DE SOCIEDADES</b>	-	-	-		-	
<b>TOTAL GASTOS</b>	<b>5.842.201</b>	<b>5.758.447</b>	<b>(83.754)</b>	<b>-1,4%</b>	<b>11.870.563</b>	<b>48,5%</b>
<b>TOTAL RESULTADO</b>	<b>(37.700)</b>	<b>(34.225)</b>	<b>3.475</b>		<b>-</b>	

INVERSIONES	ACUMULADO MENSUALIZADO				ANUAL	
	PRESUPUESTO ACUMULADO 2024 JUNIO	ACUMULADO JUNIO	DESVIACIÓN € ACUMULADO	% DESVIACIÓN	PRESUPUESTO 2024	% EJECUCIÓN REAL
I. INVERSIONES CONSEJO	5.517	20.969	15.452	280,1%	11.033	190,1%
II. ABOGACÍA TRANSFORMADORA	-	11.877	11.877		-	
PORTAL ABOGACIA	-	11.877	11.877		-	
<b>SUB-TOTAL CONSEJO</b>	<b>5.517</b>	<b>32.846</b>	<b>27.329</b>	<b>495,4%</b>	<b>11.033</b>	<b>297,7%</b>
I. AMPLIACIONES INFRAESTRUCTURA	-	-	-		-	
II. JUSTICIA GRATUITA E INTEGRACIÓN COMISIONES	106.353	74.874	(31.479)	-29,6%	196.949	38,0%
JUSTICIA GRATUITA EXPEDIENTE ECONÓMICO	36.848	20.692	(16.156)	-43,8%	68.238	30,3%
PROYECTO EJIS E INTEGRACIÓN AAPP	36.030	44.377	8.347	23,2%	66.722	66,5%
INTEGRACIÓN PERICLES	33.475	9.804	(23.670)	-70,7%	61.990	15,8%
III. SISTEMAS Y SERVICIOS	462.031	402.483	(59.548)	-12,9%	549.209	73,3%
ACA	444.891	280.518	(164.373)	-36,9%	517.469	54,2%
REDABOGACIA	-	6.780	6.780		-	
SISTEMAS	4.285	80.287	76.003	1773,7%	7.935	1011,8%
CENSO	9.641	20.392	10.751	111,5%	17.854	114,2%
CIBERSEGURIDAD	3.214	3.921	707	22,0%	5.951	65,9%
EXPEDIENTES NACIONALIDAD	-	10.585	10.585		-	
IV. DESARROLLOS ESTRATÉGICOS	121.707	103.909	(17.799)	-14,6%	237.753	43,7%
EXPEDIENTE ELECTRÓNICO	101.838	98.721	(3.118)	-3,1%	200.958	49,1%
MOVILIDAD Y APP VISTAS	2.142	1.654	(489)	-22,8%	3.968	41,7%
SISTEMA VIDEOCONFERENCIA PRISIONES	17.727	3.534	(14.192)	-80,1%	32.827	10,8%
<b>SUB-TOTAL TECNOLOGÍA</b>	<b>690.091</b>	<b>581.266</b>	<b>(108.825)</b>	<b>-15,8%</b>	<b>983.912</b>	<b>59,1%</b>
<b>TOTAL INVERSIONES</b>	<b>695.607</b>	<b>614.111</b>	<b>(81.496)</b>	<b>-11,7%</b>	<b>994.945</b>	<b>61,7%</b>





**Abogacía  
Española**  
CONSEJO GENERAL