



Consejo General de la Abogacía
Ejecución presupuestaria Septiembre 2024



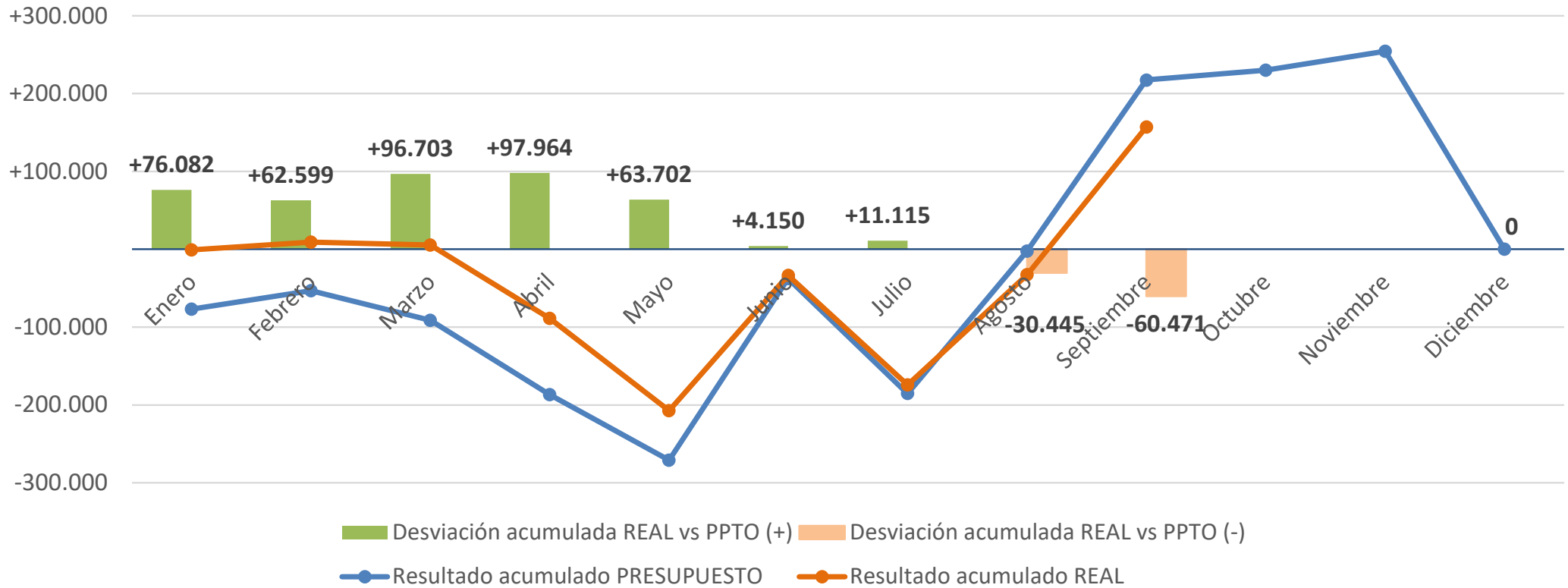
**Abogacía
Española**
CONSEJO GENERAL

ÍNDICE

- I. Resumen económico Ejecutivo
- II. Capítulo de Ingresos
- III. Capítulo de Gastos
- IV. Capítulo de Inversiones

	PPTO 2024	REAL ACUMULADO Septiembre 2024	% PPTO
INGRESOS	11.870.563 €	8.676.758 €	73,1%
GASTOS	10.875.618 €	8.519.823 €	71,8%
RESULTADO	- €	156.934 €	
INVERSIONES	994.945 €	796.498 €	80,1%

Resultado acumulado mensualizado: Desviación presupuestaria



INGRESOS	ACUMULADO MENSUALIZADO				ANUAL	
	PRESUPUESTO ACUMULADO 2024 SEPTIEMBRE	ACUMULADO SEPTIEMBRE	DESVIACIÓN € ACUMULADO	% DESVIACIÓN	PRESUPUESTO 2024	% EJECUCIÓN REAL
I. IMPORTE NETO DE LA CIFRA DE NEGOCIOS	7.637.236	7.628.859	(8.377)	-0,1%	10.222.760	74,6%
1. APORTACIONES - CUOTAS DE LOS COLEGIOS DE ABOGADOS	7.171.115	7.150.728	(20.386)	-0,3%	9.562.271	74,8%
<i>Nº Colegiados (excl. exentos)</i>	<i>235.350</i>	<i>234.681</i>	<i>(669)</i>	<i>-0,3%</i>	<i>235.350</i>	<i>99,7%</i>
2. CUOTAS NUEVA INCORPORACIÓN	466.122	478.131	12.009	2,6%	660.490	72,4%
1. CUOTAS NUEVA INCORPORACIÓN EJERCIENTES	387.902	415.427	27.525	7,1%	558.338	74,4%
2. CUOTAS NUEVA INCORPORACIÓN NO EJERCIENTES	49.786	41.219	(8.566)	-17,2%	65.817	62,6%
3. CAMBIO A ABOGADO	28.434	21.484	(6.950)	-24,4%	36.335	59,1%
II. OTROS INGRESOS DE EXPLOTACIÓN	1.121.678	1.006.605	(115.073)	-10,3%	1.584.387	63,5%
1. INGRESOS ACCESORIOS Y OTROS DE GESTIÓN CORRIENTE	322.590	139.501	(183.089)	-56,8%	507.159	27,5%
1. CORRETAJES Y COMISIONES	32.735	20.713	(12.022)	-36,7%	65.470	31,6%
2. PATROCINIOS E INGRESOS POR PUBLICIDAD	211.693	83.691	(128.001)	-60,5%	344.695	24,3%
3. JORNADAS Y EVENTOS	17.500	9.376	(8.124)	-46,4%	17.500	53,6%
4. INGRESOS POR CURSOS	-	41	41		-	
5. CARNÉ EUROPEO	10.685	7.795	(2.890)	-27,0%	13.350	58,4%
6. REEMBOLSO CONDECORACIONES	13.126	4.068	(9.058)	-69,0%	16.408	24,8%
7. PROYECTOS INTERNACIONALES	36.851	9.518	(27.333)	-74,2%	36.851	25,8%
8. OTROS INGRESOS ACCESORIOS	-	4.298	4.298		12.885	33,4%
2. SUBVENCIONES DE EXPLOTACIÓN	407.480	461.547	54.067	13,3%	555.083	83,1%
1. SUBV INFRAESTRUCTURA JUSTICIA GRATUITA	407.480	461.547	54.067	13,3%	555.083	83,1%
3. COFINANCIACIÓN CORREO ELECTRÓNICO ABOGACÍA	391.608	405.558	13.949	3,6%	522.144	77,7%
III. INGRESOS EXTRAORDINARIOS Y POR EXCESO DE PROVISIONES	-	-	-		-	
IV. INGRESOS FINANCIEROS (*)	47.562	41.293	(6.269)	-13,2%	63.416	65,1%
TOTAL INGRESOS	8.806.477	8.676.758	(129.719)	-1,5%	11.870.563	73,1%

(*) Se incluye intereses SVAI, ingreso con imputación directa Patrimonio Neto

GASTOS	ACUMULADO MENSUALIZADO				ANUAL	
	PRESUPUESTO ACUMULADO 2024 SEPTIEMBRE	ACUMULADO SEPTIEMBRE	DESVIACIÓN € ACUMULADO	% DESVIACIÓN	PRESUPUESTO 2024	% EJECUCIÓN REAL
I. GASTOS OPERACIONALES	2.957.986	2.895.920	(62.066)	-2,1%	3.978.243	72,8%
1. RELACIONES INSTITUCIONALES	56.864	69.722	12.858	+22,6%	65.818	105,9%
2. OFICINA DE REPRESENTACIÓN INSTITUCIONAL	-	-	-		-	
3. INFORMES Y RECURSOS JURÍDICOS	26.454	24.239	(2.215)	-8,4%	41.114	59,0%
4. TECNOLOGÍA Y SISTEMAS	1.351.305	1.333.583	(17.722)	-1,3%	1.725.720	77,3%
ACA	213.107	206.322	(6.785)	-3,2%	256.612	80,4%
REDABOGACIA Y VU	20.704	44.668	23.964	+115,7%	28.362	157,5%
PLATAFORMA E INFRAESTRUCTURA EN LA NUBE	631.380	622.355	(9.025)	-1,4%	807.071	77,1%
CALL CENTER	196.007	177.059	(18.948)	-9,7%	263.855	67,1%
SISTEMAS INFORMÁTICOS	67.101	117.122	50.021	+74,5%	91.919	127,4%
CENSO	19.201	3.850	(15.352)	-80,0%	26.303	14,6%
MOVILIDAD	18.598	8.725	(9.874)	-53,1%	25.477	34,2%
JUSTICIA GRATUITA Y EJIS	52.503	38.778	(13.726)	-26,1%	61.279	63,3%
ENS Y CIBERSEGURIDAD	86.341	45.953	(40.388)	-46,8%	98.607	46,6%
EXPEDIENTE ELECTRÓNICO ABOGACÍA	33.988	45.385	11.397	+33,5%	49.284	92,1%
EXPEDIENTES NACIONALIDAD	12.374	23.367	10.993	+88,8%	16.950	137,9%
5. CORREO ELECTRÓNICO ABOGACÍA	1.064.948	1.027.712	(37.235)	-3,5%	1.435.235	71,6%
6. ENCUENTROS Y JORNADAS	15.000	20.575	5.575	+37,2%	96.000	21,4%
7. PROYECCIÓN SOCIAL	108.450	119.235	10.785	+9,9%	158.000	75,5%
8. REVISTA	64.000	19.140	(44.860)	-70,1%	126.000	15,2%
9. ABOGACÍA TRANSFORMADORA	270.966	281.714	10.748	-12,9%	330.356	85,3%
II. PAQUETE BIENVENIDA A LA ABOGACÍA Y CARNÉ EUROPEO	212.423	146.415	(66.007)	-31,1%	291.528	50,2%

GASTOS
III. DELEGACIÓN BRUSELAS
1. GASTOS DE PERSONAL DELEGACIÓN
2. GASTOS OPERATIVOS DELEGACIÓN
IV. GASTOS GENERALES Y DE ADMINISTRACIÓN
1. SERVICIOS EXTERIORES GENERALES
2. GASTOS SEDE
3. GASTOS OFICINA
4. COMUNICACIONES
5. GASTOS ASOCIADOS AL PERSONAL
V. CUOTAS ORGANISMOS NACIONALES E INTERNAC.
1. ORGANISMOS NACIONALES
2. ORGANISMOS INTERNACIONALES
3. CONFEDERACION ABOGADOS JOVENES
4. FUNDACIÓN ABOGACIA ESPAÑOLA
5. FUNDACIÓN ABOGACÍA FUTURA
VI. ÓRGANOS DE GOBIERNO: OPERATIVOS
1. PRESIDENCIA Y CARGOS DESIGNACIÓN
2. PLENO
3. COMISIÓN PERMANENTE
4. COMISIONES ORDINARIAS Y SUBCOMISIONES

ACUMULADO MENSUALIZADO				
PRESUPUESTO ACUMULADO 2024 SEPTIEMBRE	ACUMULADO SEPTIEMBRE	DESVIACIÓN € ACUMULADO	% DESVIACIÓN	
257.363	242.574	(14.789)	-5,7%	
182.581	173.741	(8.840)	-4,8%	
74.782	68.833	(5.949)	-8,0%	
855.572	870.379	14.806	+1,7%	
476.963	467.507	(9.456)	-2,0%	
207.884	221.616	13.732	+6,6%	
71.802	77.899	6.097	+8,5%	
76.593	69.624	(6.970)	-9,1%	
22.329	33.733	11.404	+51,1%	
518.199	495.763	(22.436)	-4,3%	
32.846	45.254	12.407	+37,8%	
201.603	198.009	(3.594)	-1,8%	
40.000	40.000	-	+0,0%	
150.000	150.000	-	+0,0%	
93.750	62.500	(31.250)	-33,3%	
187.237	189.744	2.507	+1,3%	
6.565	2.666	(3.900)	-59,4%	
6.250	41.118	34.868	+557,9%	
-	761	761		
174.421	145.199	(29.222)	-16,8%	

ANUAL	
PRESUPUESTO 2024	% EJECUCIÓN REAL
354.576	68,4%
254.866	68,2%
99.710	69,0%
1.211.103	71,9%
673.352	69,4%
277.416	79,9%
108.090	72,1%
102.125	68,2%
50.119	67,3%
664.212	74,6%
55.795	81,1%
243.417	81,3%
40.000	100,0%
200.000	75,0%
125.000	50,0%
231.300	82,0%
9.000	29,6%
10.000	411,2%
-	
212.300	68,4%

GASTOS	ACUMULADO MENSUALIZADO				ANUAL	
	PRESUPUESTO ACUMULADO 2024 SEPTIEMBRE	ACUMULADO SEPTIEMBRE	DESVIACIÓN € ACUMULADO	% DESVIACIÓN	PRESUPUESTO 2024	% EJECUCIÓN REAL
VII. ÓRGANOS DE GOBIERNO: DESPLAZAMIENTOS	230.930	192.622	(38.308)	-16,6%	319.020	60,4%
1. PRESIDENCIA Y CARGOS DESIGNACIÓN	139.261	106.867	(32.394)	-23,3%	188.175	56,8%
2. PLENO	7.673	16.411	8.739	+113,9%	12.276	133,7%
3. COMISIÓN PERMANENTE	4.472	3.695	(776)	-17,4%	6.260	59,0%
4. COMISIONES ORDINARIAS Y SUBCOMISIONES	79.525	65.648	(13.876)	-17,4%	112.309	58,5%
VIII. ORGANOS DE GOBIERNO: DIETAS	353.013	373.926	20.913	+5,9%	518.249	72,2%
1. PRESIDENCIA Y CARGOS DESIGNACIÓN	110.608	101.948	(8.660)	-7,8%	152.453	66,9%
2. PLENO	127.925	195.635	67.710	+52,9%	204.680	95,6%
3. COMISIÓN PERMANENTE	13.840	7.820	(6.020)	-43,5%	20.760	37,7%
4. COMISIONES ORDINARIAS Y SUBCOMISIONES	100.640	68.523	(32.117)	-31,9%	140.356	48,8%
IX. DOTACIÓN A LAS PROVISIONES/GTOS EXCEPCIONALES	-	-	-		-	
X. GASTOS DE PERSONAL	2.291.535	2.380.248	88.712	+3,9%	3.304.789	72,0%
1. SUELDOS Y SALARIOS	1.789.477	1.864.364	74.887	+4,2%	2.621.909	71,1%
2. CARGAS SOCIALES	502.058	515.884	13.825	+2,8%	682.880	75,5%
XI. TRIBUTOS	-	-	-		2.499	0,0%
XII. AMORTIZACIONES	724.764	732.233	7.469	+1,0%	994.945	73,6%
1. AMORTIZACIÓN INVERSIÓN TECNOLOGÍA	659.824	665.767	5.943	+0,9%	908.359	73,3%
2. AMORTIZACIÓN RESTO DE ACTIVOS	64.940	66.466	1.527	+2,4%	86.586	76,8%
XIII. GTOS FROS E IMPUTACION SUBVENCIONES Y DONACIONES	50	-	(50)	-100,0%	100	0,0%
XIV. IMPUESTO DE SOCIEDADES	-	-	-		-	
TOTAL GASTOS	8.589.071	8.519.823	(69.248)	-0,8%	11.870.563	71,8%
TOTAL RESULTADO	217.406	156.934	(60.471)		-	

INVERSIONES	ACUMULADO MENSUALIZADO				ANUAL	
	PRESUPUESTO ACUMULADO 2024 SEPTIEMBRE	ACUMULADO SEPTIEMBRE	DESVIACIÓN € ACUMULADO	% DESVIACIÓN	PRESUPUESTO 2024	% EJECUCIÓN REAL
I. INVERSIONES CONSEJO	8.275	34.414	26.139	315,9%	11.033	311,9%
II. ABOGACÍA TRANSFORMADORA	-	24.540	24.540		-	
<i>PORTAL ABOGACIA</i>	-	24.540	24.540		-	
SUB-TOTAL CONSEJO	8.275	58.955	50.680	612,4%	11.033	534,3%
I. AMPLIACIONES INFRAESTRUCTURA	-	2.166	2.166		-	
II. JUSTICIA GRATUITA E INTEGRACIÓN COMISIONES	143.773	104.789	(38.984)	-27,1%	196.949	53,2%
<i>JUSTICIA GRATUITA EXPEDIENTE ECONÓMICO</i>	49.813	36.389	(13.425)	-26,9%	68.238	53,3%
<i>PROYECTO EJIS E INTEGRACIÓN AAPP</i>	48.707	51.497	2.790	5,7%	66.722	77,2%
<i>INTEGRACIÓN PERICLES</i>	45.253	16.903	(28.350)	-62,6%	61.990	27,3%
III. SISTEMAS Y SERVICIOS	498.039	487.046	(10.994)	-2,2%	549.209	88,7%
ACA	474.869	334.642	(140.228)	-29,5%	517.469	64,7%
REDABOGACIA	-	7.035	7.035		-	
SISTEMAS	5.793	96.858	91.066	1572,1%	7.935	1220,6%
CENSO	13.033	21.858	8.825	67,7%	17.854	122,4%
CIBERSEGURIDAD	4.344	5.908	1.564	36,0%	5.951	99,3%
EXPEDIENTES NACIONALIDAD	-	20.744	20.744		-	
IV. DESARROLLOS ESTRATÉGICOS	176.899	143.543	(33.356)	-18,9%	237.753	60,4%
<i>EXPEDIENTE ELECTRÓNICO</i>	150.039	138.136	(11.904)	-7,9%	200.958	68,7%
<i>MOVILIDAD Y APP VISTAS</i>	2.896	1.752	(1.144)	-39,5%	3.968	44,2%
<i>SISTEMA VIDEOCONFERENCIA PRISIONES</i>	23.964	3.656	(20.308)	-84,7%	32.827	11,1%
SUB-TOTAL TECNOLOGÍA	818.712	737.543	(81.168)	-9,9%	983.912	75,0%
TOTAL INVERSIONES	826.987	796.498	(30.489)	-3,7%	994.945	80,1%



**Abogacía
Española**
CONSEJO GENERAL